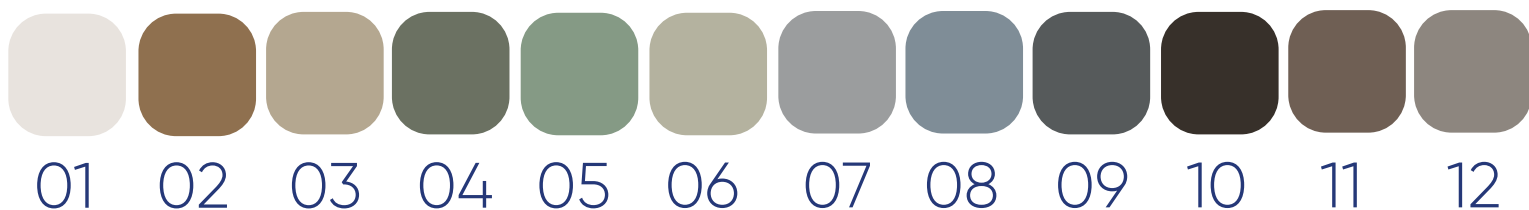
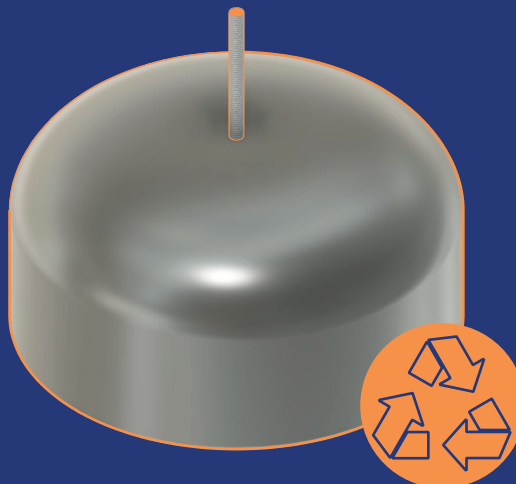


KB-B15-01

SERIA KB-15

rec 5



dostępna kolorystyka balastu

Najważniejsze cechy produktu

obniżone koszty zbilansowania systemu dzięki gwarancja

nadaje się do użycia na instalacjach wschód-zachód oraz orientowanych na południe

25 lat produkt objęty gwarancja

10 lat gwarancji producenta stali

Przetestowane i certyfikowane w lab. AGH

klasa bezpieczeństwa,
klasa bezpieczeństwa przeciwpo-
żarowego A2

Ergonomia pracy na budowie:
mniejsze straty czasu, szybsza
praca na miejscu montażu

Produkt całkt wyprodukowany w 100% z materiału z recyklingu

Trwały materiał
Pozytywne wyniki testów odporności na wilgoć, mróz, wysokie tempera-
tury, amoniak, kurz i piasek

WPMtech partnerem do współpracy

15 lat doświadczenia w branży PV

25 lat produkt objęty gwarancja

10 lat gwarancji producenta stali



Energy Solutions

wpm
tech
fotowoltaika

Odpowiedzialny za przeprowadzenie badań

Odpowiedzialny za przeprowadzenie badań właściwości mechanicznych i fizycznych jest Wydział Inżynierii Materiałowej i Ceramiki, Katedry Technologii Materiałów Budowlanych, Laboratorium Badań Materiałów Budowlanych i Ceramicznych pod okiem dr inż. Grzegorza Łoja.

Dane techniczne

Długość 300 mm

Szerokość 300 mm

Wysokość 150 mm

Masa 15 kg

Spełnia normy

Wytrzymałość na ściskanie:

PN-EN 12390-3:2019-07

Wytrzymałość na rozciąganie przy rozłupywaniu:

PN-EN 12390-5:2019-08

Wytrzymałość na zginanie (rozciąganie przy zginaniu):

PN-EN 12390-6:2019-08

Zamrażanie/rozmrózanie F100:

PN-88/B-06250

Nasiąkliwość wodna wagowa i gęstość:

PN-88/B-06250

PN-EN 12390-7:2019-08

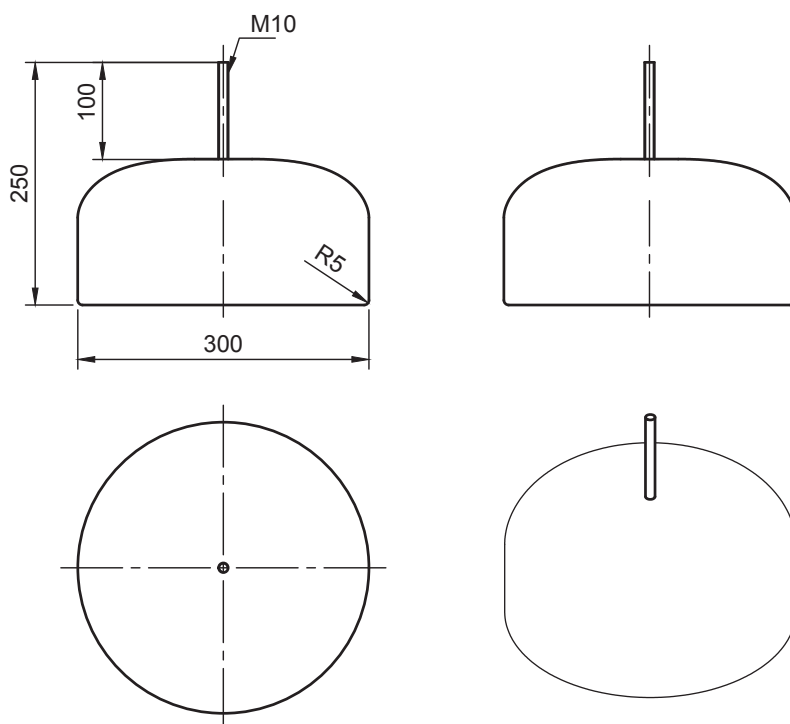
Powierzchniowa absorpcja wody:

PN-EN 772-21:2011

Wodoszczelność W8:

PN-EN/B-06250

Wymiarowanie



Informacje o opakowaniu

Sztuk na paletę 38 szt.

Wymiary palety 2,06mx1,12mx1,19m

Masa palety ok. 650kg

www.wpmtech.pl
tel. tel.+48 577 073 755, ul. Krakowska
200A, 38-400 Krosno,
biuro projektowe: tel.+48733190205, ul.
Krowoderska 49, 31-149 Kraków
NIP 6842656224, KRS 0000829178

wpm
tech
fotowoltaika

Kamień balastowy jest nieodłącznym elementem autorskiej konstrukcji montażowej wykorzystującej możliwości, jakie daje nasłonecznienie zarówno południowej jak i wschodnio-zachodniej strony świata.

Dalej prezentujemy możliwości montażowe, jakie daje proponowana przez nas konstrukcja na dachu. Z obciążeniem oraz montowana bezpośrednio do blachy.

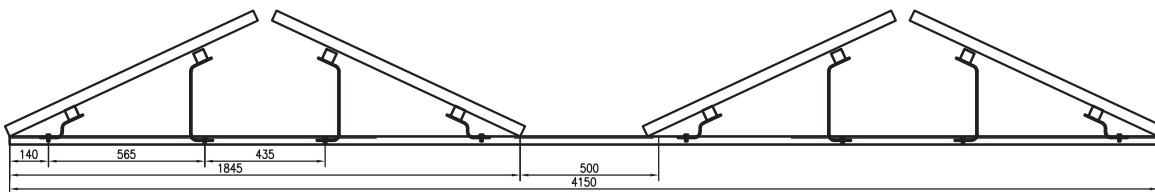


Wykorzystujemy konstrukcje wsporcze własnego autorstwa, które produkowane są dla nas na zamówienie wyłącznie u Aliplas Extruder-renomowanego, polskiego producenta.

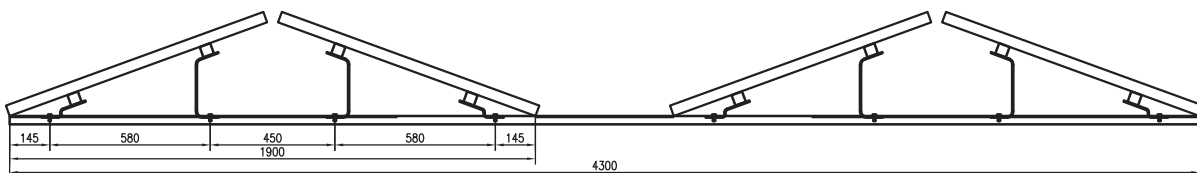
INSTALACJE - wschód - zachód



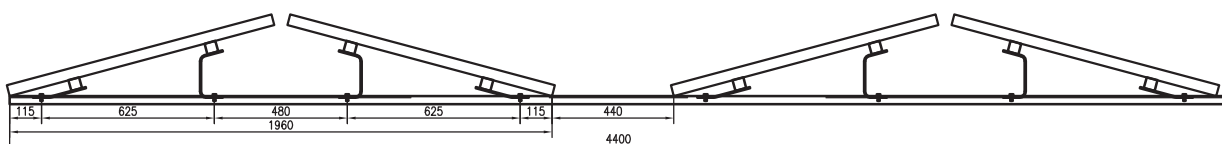
25° – MONTAZ POZIOM

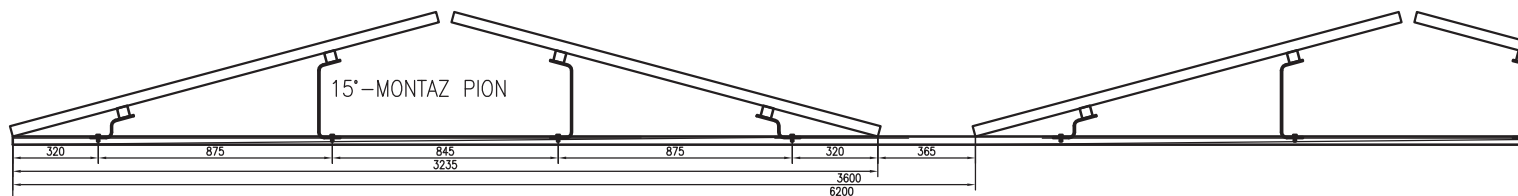
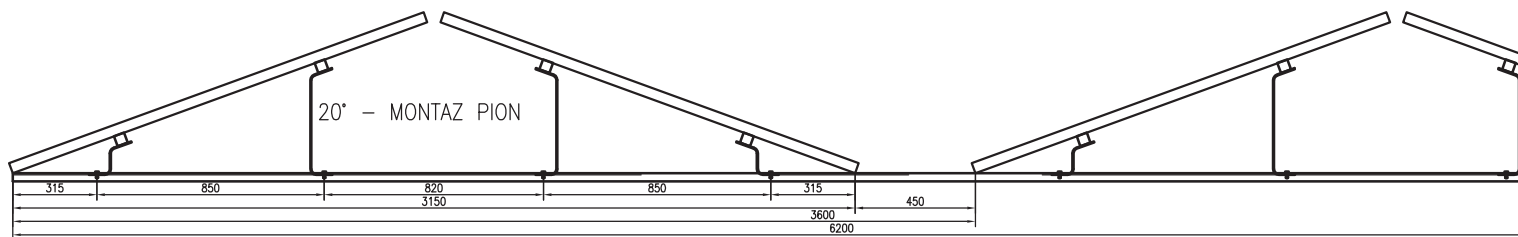
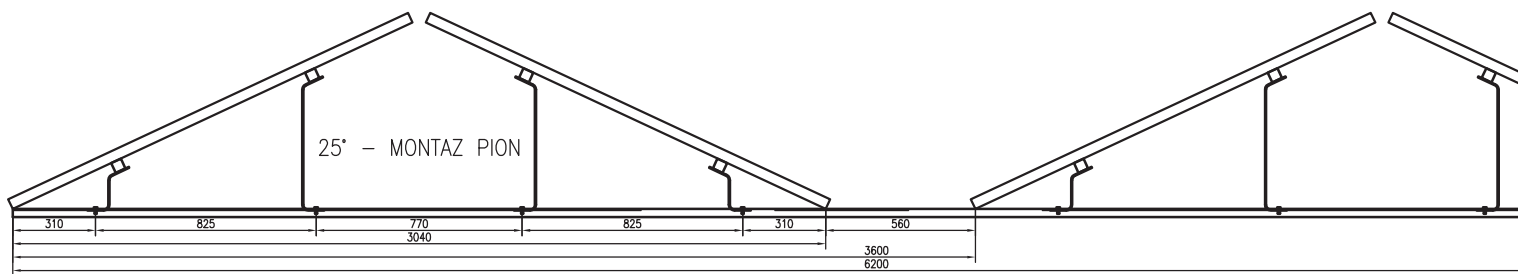


20° – MONTAZ POZIOM

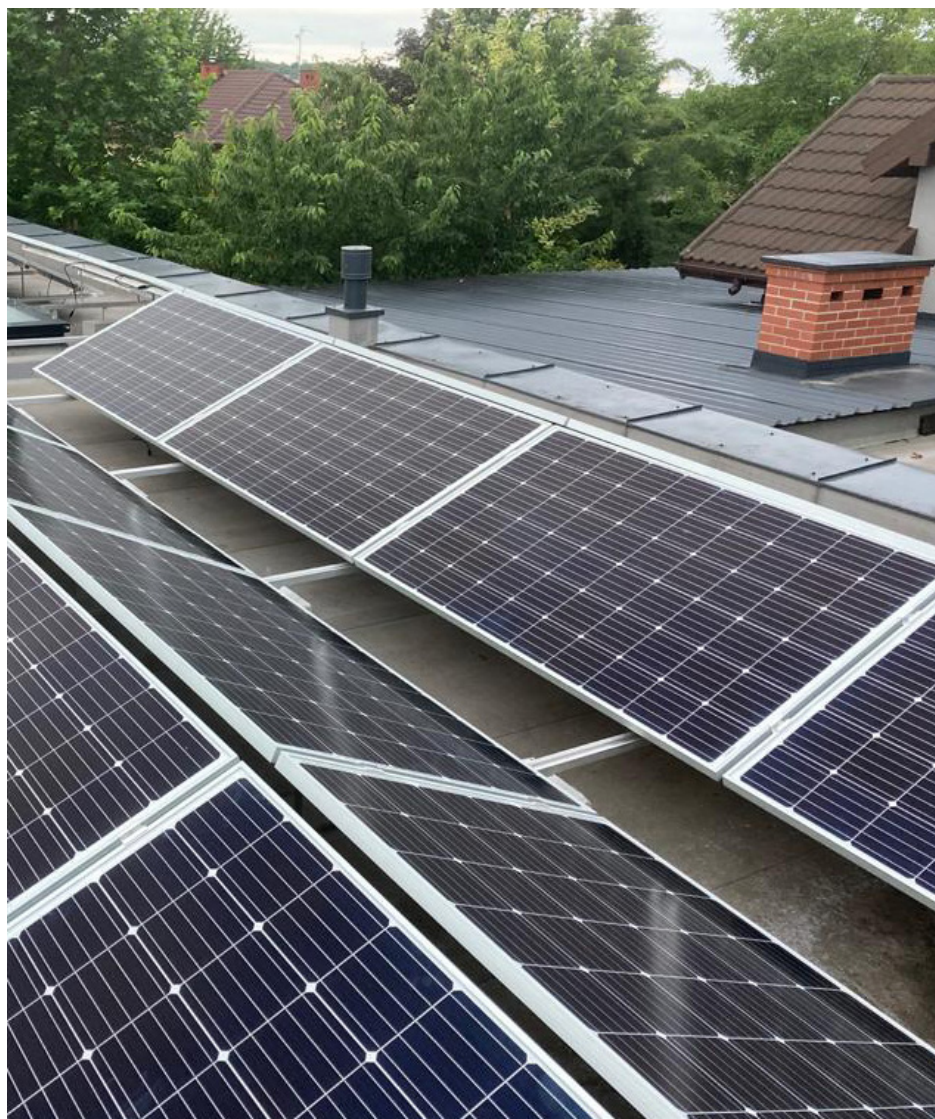


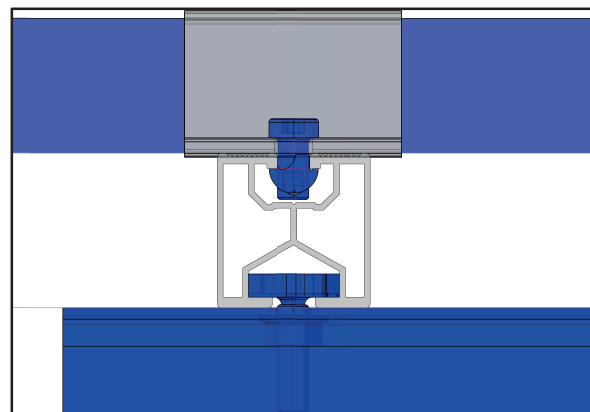
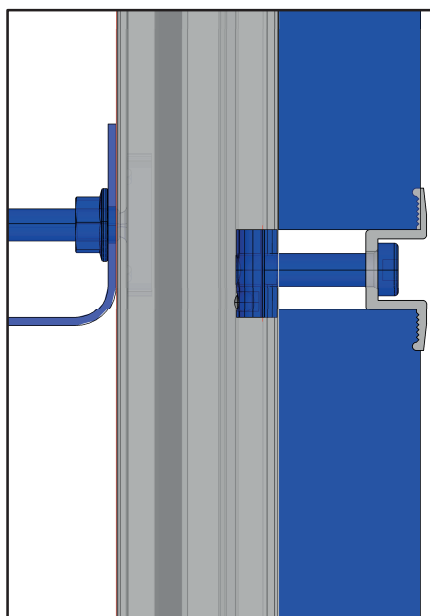
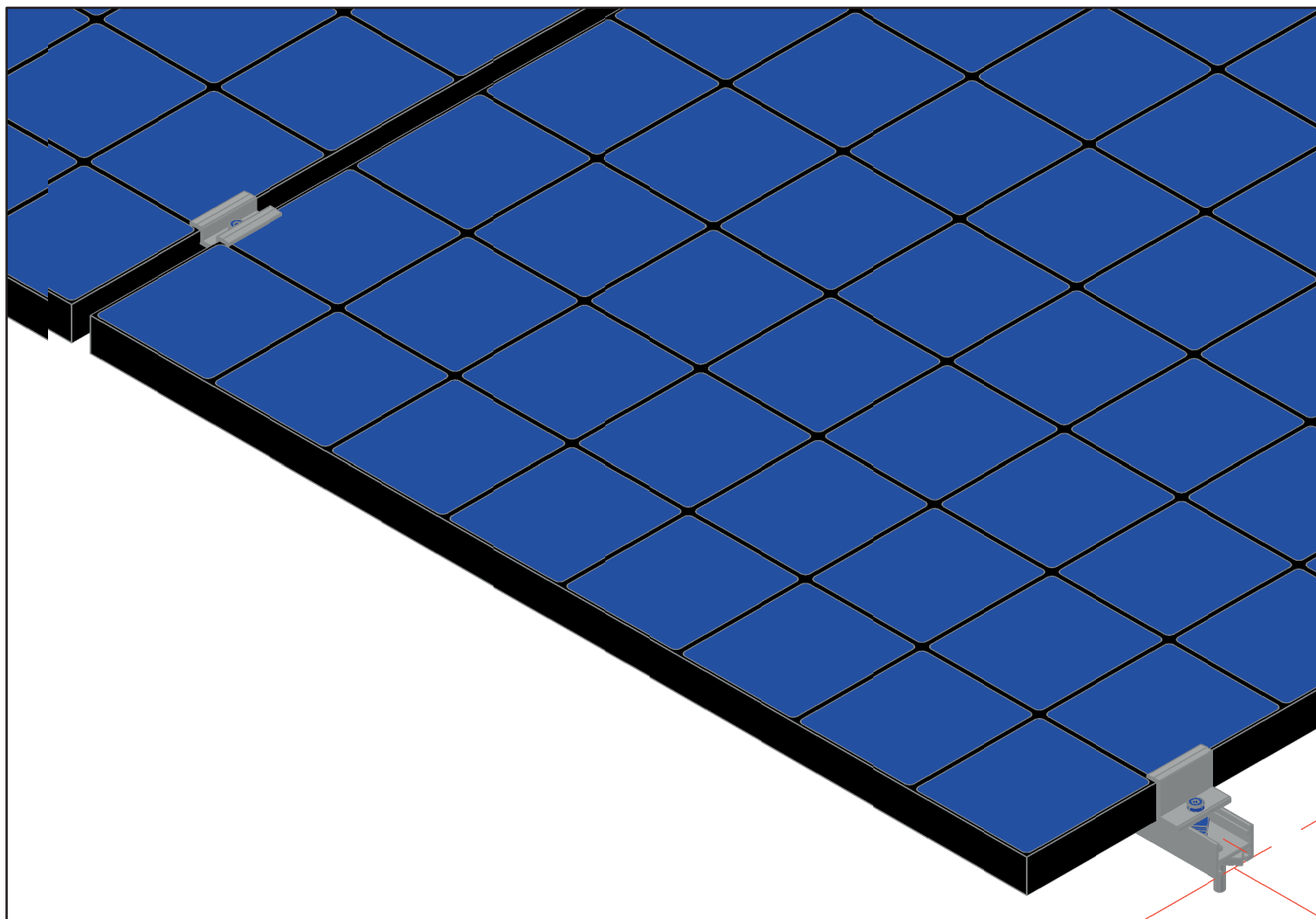
15° – MONTAZ POZIOM





proponowane rozwiązanie montażowe to autorska konstrukcja w skład której wchodzi: balast, szyny do konstrukcji bezpośrednio wspierającej się na balastach, konstrukcje łabędzi- podpór podnoszących tafle paneli PV do porządanego kąta.





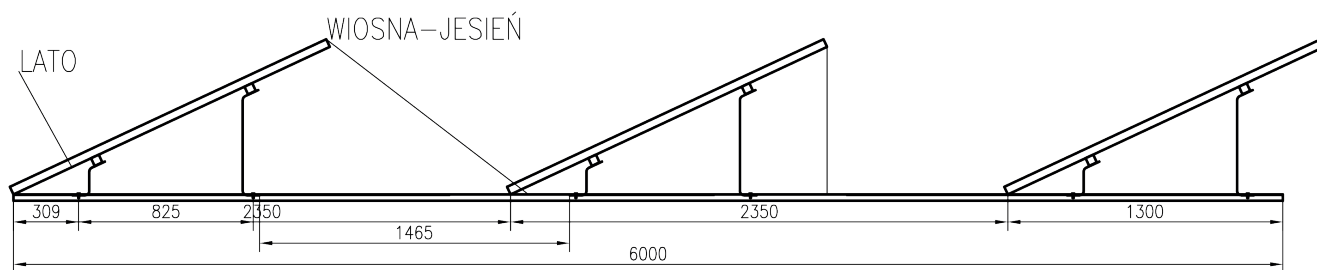
Rozwiązanie montażu konstrukcji wsporczej pozwalające na oszczędność czasu. Przyspiesza montaż całej instalacji PV o ponad 30 % jednocześnie zmniejszając jej awaryjność*.

* w stosunku do stosowanych rozwiązań konkurencyjnych dostępnych na rynku polskim

INSTALACJE południe

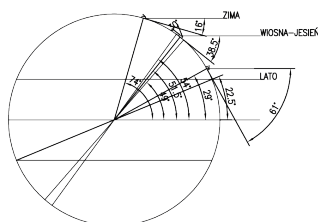


MONTAŻ PIONOWY PANELI PV



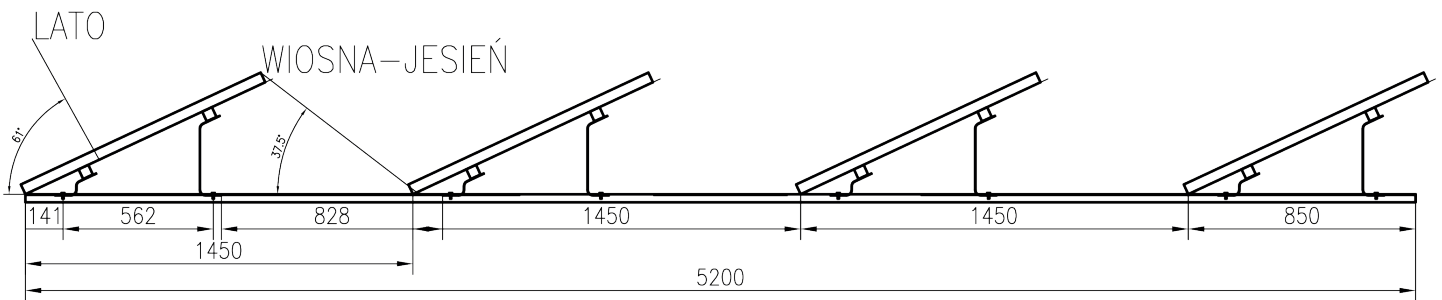
INSTALACJA HMS, POCHYLENIE 25[°]

49° a 54°, średnia 51.5°
29° a 74°



System prezentowany jest
bez konstrukcji balastowej

MONTAŻ POZIOMY PANELI PV



INSTALACJA HMS, POCHYLENIE 25[°]



www.wpmtech.pl
tel. tel.+48 577 073 755, ul. Krakowska
200A, 38-400 Krosno,
biuro projektowe: tel.+48733190205, ul.
Krowoderska 49, 31-149 Kraków
NIP 6842656224, KRS 0000829178

wpm
tech
fotowoltaika